



Guide touristique

LES CASCADES D'OUZOU

LES PLUS GRANDES CHUTES D'AFRIQUE DU NORD

Une des attractions naturelles remarquable
du Haut Atlas Central Marocain

ÉDITION 2024-2025





LES CASCADES D'OUZOUND

Magnifiques cascades d'Ouzoud, où l'eau jaillit d'une hauteur de 110 mètres pour se jeter de façon spectaculaire dans une cuvette de roches calcaires ! L'un des plus beaux sites du Haut Atlas Central et du Géoparc M'Goun. Autour de la cascade une nature luxuriante. Vous pourrez visiter des sources, des gorges, des

zawiyas, des grottes, des moulins à grain et d'authentiques villages Amazigh. Lieu de détente et de ressourcement, vous pourrez y pratiquer, selon vos souhaits, de multiples activités tout au long de l'année. Faites appel à des guides touristiques agréés pour vous accompagner dans vos randonnées et vos activités sportives et culturelles.

Situation



A 248 km de Casablanca. 160 km de Marrakech. 87 km de de Béni Mellal. 56 km de Bin El Ouidane. 36 km d'Azilal. 64 km de Demnate.



- Nombre d'habitants : 7340.
- Altitude : 1060 m.
- Commune : Aït Taguella.

A proximité plusieurs villages à découvrir et explorer au gré de vos visites et de vos randonnées.



Attractions



A voir et découvrir

SÉLECTION D'ATTRACTIONS

- Cascades d'Ouzoud
- Village de Tanghmelt
- Gorges de Oued El Abid
- Grottes Jemaa Ikarioune
- Sources de Tabounoute
- Bergeries de Tabakchout



À PROXIMITÉ DE LA VALLÉE

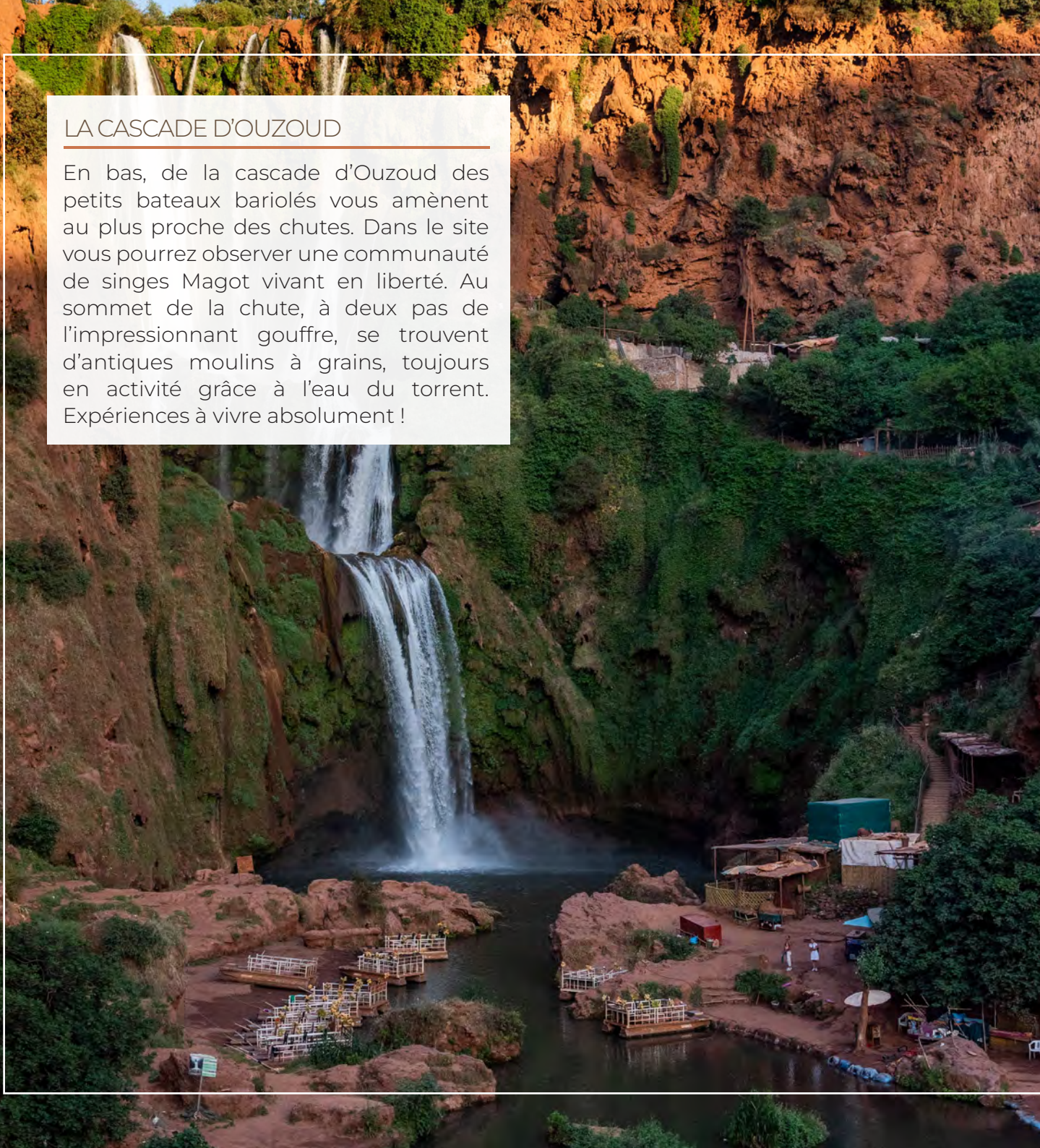
- Le pont d'Imi n'Ifri.
- Bin Al Ouidane.
- Les gravures rupestres de Tizi n'Tirghyst.
- Le musée du Géoparc du M'Goun à Azilal



Cette liste n'est pas exhaustive, une multitude de sites, de paysages, de traditions et de curiosités restent à découvrir selon vos intérêts et vos envies une fois sur place.

LA CASCADE D'OUZLOUD

En bas, de la cascade d'Ouzoud des petits bateaux bariolés vous amènent au plus proche des chutes. Dans le site vous pourrez observer une communauté de singes Magot vivant en liberté. Au sommet de la chute, à deux pas de l'impressionnant gouffre, se trouvent d'antiques moulins à grains, toujours en activité grâce à l'eau du torrent. Expériences à vivre absolument !



VILLAGE DE TANGHMELT

Découvrez le village de Tanghmelt, le plus ancien de la commune, il se distingue par son architecture locale et son mode de vie authentique. Visitez le hammam communautaire, les moulins traditionnels, les coopératives, les aires de battage...



Activités nature ou sportives



- Randonnées pédestres
- Randonnées à dos de mulet
- VTT
- Escalade
- Parapente

*Pour les amateurs
de sport de tous niveaux*

Si vous venez en famille, plusieurs activités peuvent être réalisées par les enfants. Toutes les activités peuvent être adaptées à vos besoins et à la durée de votre séjour.

RANDONNÉES

Le site des cascades d'Ouzoud offre des possibilités de randonnée diverses, en boucle ou en étoile. Les sentiers sont accessibles à tous. Durant vos randonnées vous traverserez les vallées d'oliviers, des lacs et pourrez visiter des villages en pisé. Vous pourrez observer les singes Magot et une flore diversifiée. Une promenade incontournable est celle que vous pouvez faire pour découvrir ou redécouvrir la cascade d'Ouzoud. Les sentiers sont bien aménagés et agréables. Vous pourrez à votre gré descendre au bord de la cascade par les sentiers, faire un tour de bateau pour vous rapprocher au plus près de l'immense chute d'eau, observer les singes Magot, boire un thé ou manger un délicieux tajine dans les nombreux cafés et restaurants surplombant les chutes. Si vous avez des envies de shopping remontez par l'escalier et laissez-vous tenter par la multitude de petits bazars.



Pour plus d'informations sur les activités contactez
l'un des hébergements touristiques du site.

RANDONNÉES À DOS DE MULET

La randonnée à dos d'âne ou de mulet aux alentours de la cascade est une expérience Amazigh unique, facile et accessible aux enfants. D'une durée de 1 à 5 heures, vous pourrez visiter l'habitat naturel des singes Magot, admirer les douars en pisé, partager un verre de thé chaud avec les habitants, et découvrir la culture Amazigh.



VTT

Les amateurs de VTT apprécient les nombreuses possibilités de circuits offertes aux alentours de la cascade qui permettent de découvrir la diversité paysagère, biologique, géologique et culturelle. Les circuits proposés couvrent des distances de 5 à 40 km avec des durées de 3 à 5 heures. Les pistes de VTT relient les villages Amazigh en pisé. Vous pourrez y faire une halte pour vous désaltérer et visiter les villages. VTT disponibles pour les séjours organisés, sinon amenez votre VTT.



Ateliers et activités diverses

*Pour passer d'agréables
moments et s'initier aux
savoir faire locaux*

*Pour plus d'informations sur ces activités
contactez un guide ou l'un des hébergements
touristiques de la vallée.*

ATELIER GASTRONOMIE LOCALE

Apprentissage de la cuisine locale pour les touristes intéressés. Informations auprès des guides et des hébergements touristiques.



TISSAGE DE TAPIS AMAZIGH

Les coopératives féminines, qui préservent le savoir-faire ancestral à travers le tissage des tapis, peuvent organiser pour vous des sessions d'initiation au tissage. Contact: +212629611039.



Activités solidaires



REBOISEMENT ET CAMPAGNE DE SENSIBILISATION

Participez à la lutte contre l'érosion en plantant des espèces locale et/ou participez aux campagnes de sensibilisation sur le tourisme durable pour assurer la conservation de ce site unique. Contact : Coopérative Ritaj et l'Association Amazigh pour le développement de l'environnement et le tourisme durable. Tél : +212661964573.



Pour les adeptes de la solidarité et du développement durable

CÉLÉBRATION DE LA JOURNÉE DE LA TERRE

Plusieurs activités de plantation d'arbres et de sensibilisation à la collecte des déchets, sont organisées chaque année pour célébrer la journée de la Terre en collaboration avec les écoles et associations locales. Contact : Association du Géoparc M'Goun. www.geoparc-mgoun.ma.



Participez à la tradition de solidarité Amazigh «Tiwizi» ! Si vous êtes amateur, n'hésitez pas à contacter les associations, écoles et coopératives locales pour vous informer sur les projets solidaires prévus. Des séjours solidaires peuvent également être organisés à la demande.

Sites historiques



ZAQUIAT TANAGHMELT



Zaouiat Tanaghmelte fut construite au 7^{ème} siècle par Abou Imrane Moussa Ben Yaacoub Al Bouguemaz. A huit kilomètres des célèbres chutes d'Ouzoud, elle se trouve dans le village de Tanaghmelte au cachet architectural unique, aussi appelé village «Mexicain ». Lieu : village de Tanaghmelte.

*Pour plonger dans l'histoire
des tribus Amazigh*

HAMMAM TRADITIONNEL



Ce hammam traditionnel, vieux de 5 siècles, fait la renommée de Zaouiat Tanaghmelte. Il offre ses services gracieusement aux habitants du village suivant une organisation et des coutumes tribales ancestrales. Belle illustration de la solidarité Amazigh ! Vous pourrez admirer l'édifice, visiter les installations de chauffage de l'eau et vous faire expliquer les modalités d'organisation communautaires. Lieu : village de Tanaghmelte.

Géosites



*Pour les curieux et
les passionnés de géologie*



LES CASCADES D'OUZOUUD

Les eaux de source en amont, forment l'Oued Tissakht qui se déverse en cascades spectaculaires sur un dénivelé de plus de 110 m de haut. Le cirque rocheux encadrant cette chute d'eau impressionnante est taillé dans des calcaires du Jurassique moyen (env. 170 M.a), tapissés de concrétions calcaires appelées travertins. Cette roche résulte de la précipitation chimique du carbonate de calcium, processus encore actif de nos jours. Ce Site d'Intérêt Biologique et Écologique (SIBE) offre des lieux d'habitat faunistique diversifiés (singes Magot, chauves-souris...).



GORGES OUED EL ABID

Les Gorges Oued El Abid d'une profondeur de 400 à 600 mètres ont des parois rouges et abruptes. Elles ont été creusées par Oued el Abid, principal affluent de l'Oum Errabia. Lieu : sur la route d'Aït Attab.



GROTTE JEMAA IKARIOUNE

Pour les amateurs, à 2 km de la cascade, vous pourrez admirer les stalactites et stalagmites de ces grottes naturelles. Lieu : Mougnsafen.

Richesses biologiques et écologiques



SIBE D'OUZOUD

La zone de la cascade se situe sur l'oued Ouzoud à environ 1,5 km de sa source principale. Les eaux de la cascade coulent sur une dalle calcaire peu inclinée avant de donner naissance au niveau de la chute à une formation travertineuse de trois niveaux en escaliers. La végétation est luxuriante surtout à l'aval de la cascade. Une très belle forêt de thuyas très dynamique englobe toute la vallée et se prolonge au sud. Une petite population de singe Magot prospère dans la forêt de thuyas. Une forte présence avifaunistique (dont des rapaces) existe sur l'ensemble du site et de la vallée en aval de l'oued. La qualité paysagère du site est exceptionnelle.

Un Site d'Intérêt Biologique et Ecologique est le nom donné aux aires protégées au Maroc. Un SIBE est un écosystème remarquable, à forte concentration d'espèces végétales et/ou animales endémiques rares ou menacées, ou à indice de biodiversité élevé.

*Pour les amoureux
de la nature et les passionnés
d'écotourisme*



Coopératives

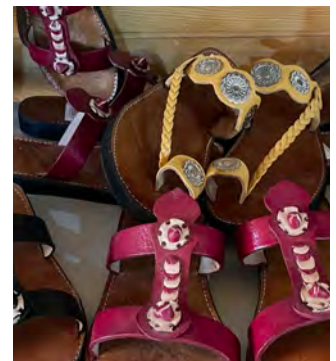


ESPACE D'ÉCONOMIE SOCIALE ET SOLIDAIRE D'OUZOUUD

Visitez cet espace solidaire créé pour valoriser et commercialiser les produits du terroir de la région. Vous y trouverez une profusion de produits et d'articles d'artisanat présentés par plus de 80 coopératives agricoles et artisanales de la province d'Azilal. Ce centre a été appuyé par l'Initiative Nationale de Développement Humain INDH. Lieu de visite incontournable ! Lieu : Ouzoud centre. Contact : +212661964573.

*Pour découvrir les produits
du terroir et l'artisanat local*

Profitez de votre séjour pour visiter les coopératives d'Ouzoud. Vous pourrez y acheter des amandes beldi et bio, du couscous fait maison, de la farine moulue avec le vieux moulin à eau, des huiles végétales, des huiles cosmétiques, du miel, des plantes aromatiques et médicinales... et toutes sortes de produits d'artisanat.



Musées



*Pour aller plus loin dans
la compréhension de la
vallée*

MUSÉE BORJ OUZOUND

Le musée Borj Ouzoud présente un large éventail d'outils Amazigh ancestraux. Lieu : à proximité de l'hôtel Borj Ouzoud.



Evènements



A ne pas manquer

MOUSSEM D'AÏT TAGUELLA

Durant la période du Moussem vous pourrez visiter un grand souk et assister aux spectacles de fantasia. Lieu : Aït Taguella. Date : juillet.



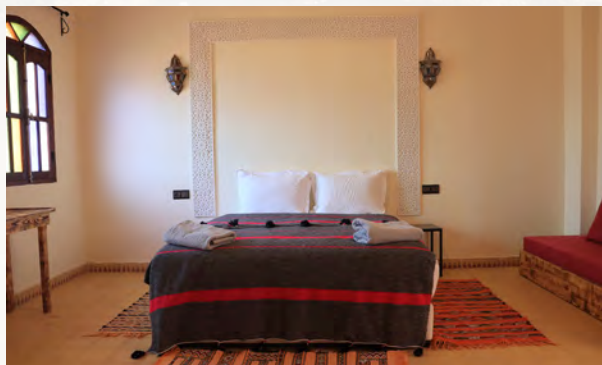
FESTIVAL OUZOUND

De multiples activités sont organisées chaque année durant ce festival. Lieu : Ouzoud. Date : en été.



HÉBERGEMENTS

Hôtels de 0 à 5 étoiles
Maisons d'hôtes
Location d'appartement
Chez l'habitant
Camping Dar Diafa
Les informations relatives à l'hébergement sont disponibles sur le site du CRT : www.visitbenimellal.com et la plateforme Vaolo : www.vaolo.com.



RESTAURATION

Plusieurs restaurants en bas de la Cascade ou au niveau du Centre d'Ouzoud.



BOIRE UN CAFÉ OU UN THÉ

De nombreux cafés en bas de la Cascade ou au niveau du centre d'Ouzoud.



SOUK

Souk Lhad et Souk Tlat
Lieu : Aït Taguella - Tazroute
Jour : Dimanche -Mardi
Horaire : 06h00 à 16h00- 06h00 à 15h00.



ÉPICERIE

Des marchands de fruits et légumes, épicerie, boucheries, pharmacie, boulangerie, dans le centre du village d'Ouzoud.



CLIMAT



Température maximale de 39° (juillet-août), minimale 2° (décembre à février).

ROUTES



Majeure partie des routes principales goudronnée.

CARBURANT



Stations d'essence à Ouzoud. Contactez votre hébergement en cas de panne pour vous mettre en contact avec un mécanicien.

TRANSPORT



Grand taxi entre Azilal à Ouzoud. Durée du trajet 50 minutes pour environ 20 Dhs. Grand taxi entre Marrakech et Ouzoud. Durée du trajet 2 heures et demie pour environ 100 Dhs.

DANGERS ET DÉSAGRÉMENTS



Communes rurales très sûres. En cas de fortes pluies dans les montagnes, quelques petits risques d'inondations. En hiver la route peut être coupée par la neige pour quelques heures. Ne partez pas dans les montagnes sans un guide agréé qui connaît la région.

PHARMACIE ET URGENCES



Pharmacie à Ouzoud. Hôpitaux publics et privés à Demnate et Azilal.

ARGENT



Guichet bancaire à Azilal, certains hébergements n'acceptent que l'espèce.

TÉLÉPHONE ET INTERNET



Tous les opérateurs téléphoniques ont un réseau fonctionnant dans la vallée.

GUIDES TOURISTIQUES



Liste des guides agréés sur le site du CRT: www.visitbenimellal.com. Les hébergements peuvent vous mettre en contact avec des guides agréés.

LANGUES



La langue prédominante dans la région est le Tamazight suivi par l'arabe dialectal. La plupart des propriétaires d'hébergement et tous les guides maîtrisent au moins le français et l'anglais.

Voici quelques mots en Tamazight pour rendre votre séjour plus agréable :

Bonjour

Merci

S'il vous plait

Bonne nuit

Bonjour

Salam

Tanmert

Irbi

Timnsiouin

Sbahlkhir



Aidez-nous à sauvegarder le Géoparc M'Goun

Conservons le patrimoine culturel en soutenant des expériences authentiques.

Respectons la culture locale.

Appuyons les communautés en achetant des produits du terroir locaux et en participant à des activités solidaires.

Conservons le patrimoine biologique et écologique.

L'eau est une ressource limitée. Réduisons sa consommation lorsque nous utilisons l'eau des robinets et des douches et les serviettes de toilette dans les établissements d'hébergement.

Réduisons notre consommation d'énergie en matière de climatisation et d'électricité dans les établissements d'hébergement.

Déposons nos déchets dans les endroits adéquats pour conserver l'environnement et la beauté de la vallée.

MERCI DE CONTRIBUER AU DÉVELOPPEMENT DURABLE
DE NOTRE GÉOPARC M'GOUN!



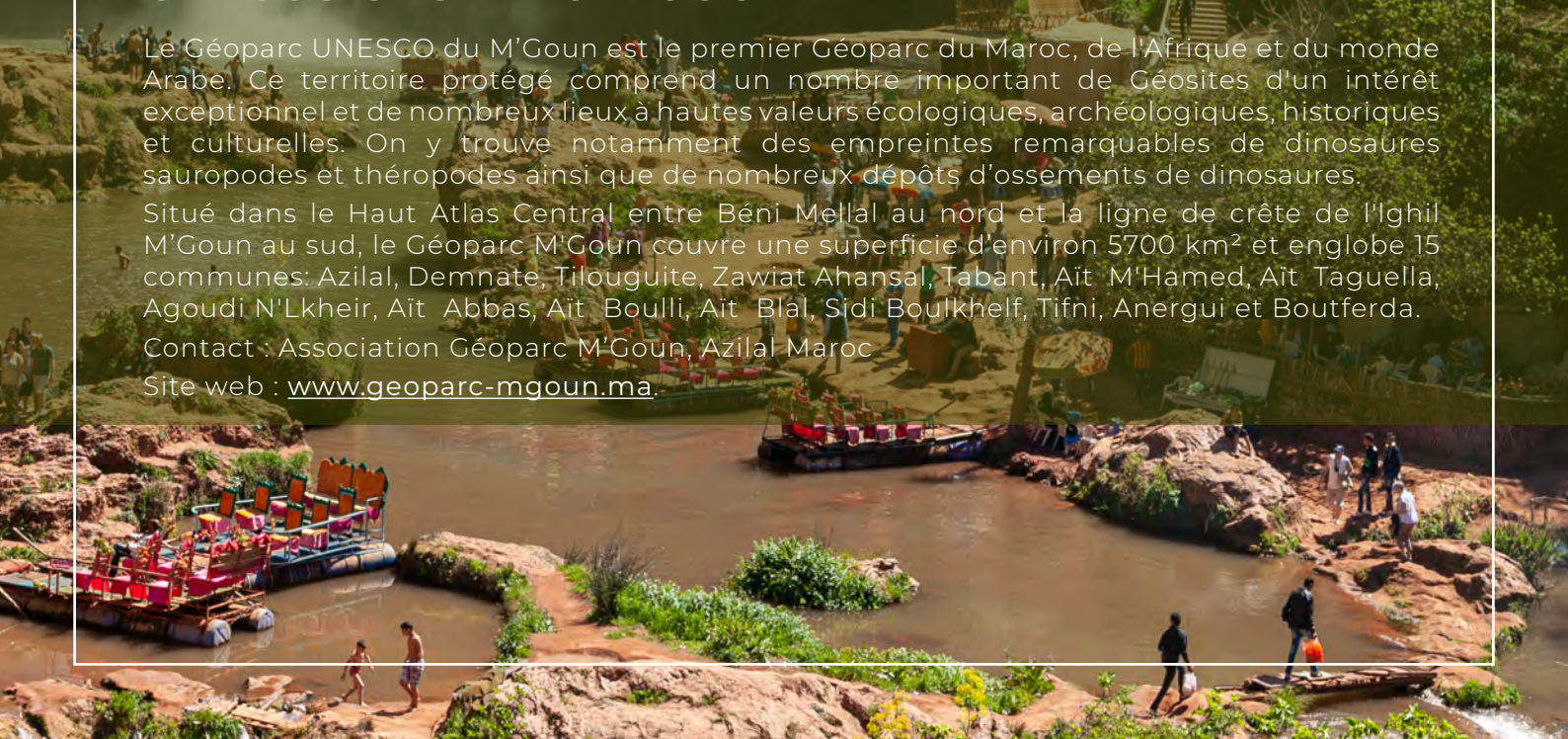
UNESCO GÉOPARC M'GOUN

Le Géoparc UNESCO du M'Goun est le premier Géoparc du Maroc, de l'Afrique et du monde Arabe. Ce territoire protégé comprend un nombre important de Géosites d'un intérêt exceptionnel et de nombreux lieux à hautes valeurs écologiques, archéologiques, historiques et culturelles. On y trouve notamment des empreintes remarquables de dinosaures sauropodes et théropodes ainsi que de nombreux dépôts d'ossements de dinosaures.

Situé dans le Haut Atlas Central entre Béni Mellal au nord et la ligne de crête de l'Ighil M'Goun au sud, le Géoparc M'Goun couvre une superficie d'environ 5700 km² et englobe 15 communes: Azilal, Demnate, Tilouguite, Zawiat Ahansal, Tabant, Aït M'Hamed, Aït Taguella, Agoudi N'Lkheir, Aït Abbas, Aït Boulli, Aït Blal, Sidi Boukhelf, Tifni, Anergui et Boutferda.

Contact : Association Géoparc M'Goun, Azilal Maroc

Site web : www.geoparc-mgoun.ma.



Le Géoparc M'Goun des expériences authentiques

Ce guide a été réalisé dans le cadre du programme *Tourisme Durable Suisse Maroc TDSM*, financé par le Secrétariat à l'Economie Suisse (SECO) en collaboration avec le *Ministère du Tourisme*, la *SMIT* et la région de *Béni-Mellal Khénifra*.

Conception Création Bleu



Conseil Régional
du Tourisme
Beni Mellal Khénifra



منتزه جيوبارك مگون
+80+44 1780.0K I EX81
GÉOPARC M'GOUN

